

Guía de instalación y uso

Panel Japonés



¡ATENCIÓN!

Es importante para la seguridad de las personas y para la integridad del producto leer detenidamente estas instrucciones antes de la instalación de la cortina.

INTRODUCCIÓN

Este documento va dirigido a su usuario y al instalador y contiene la información a tener en cuenta para un correcto uso e instalación de la cortina. flexol® no se responsabiliza de las alteraciones o modificaciones realizadas sobre el producto, o defectos inducidos por un mal montaje, y no responderá de los daños o perjuicios que pudieran ocasionar.

INSTALACIÓN

Antes de empezar compruebe que el estado del producto es idóneo, verificando la ausencia de golpes o defectos aparentes y que está completo, incluyendo todos sus accesorios y pequeño material, que las dimensiones del producto y las medidas del hueco son compatibles y que la capacidad de carga de la superficies de anclaje son adecuadas a los requerimientos de la cortina instalada y en uso.

INSTALACIÓN DE PANEL JAPONÉS

1 Tenga a mano las herramientas necesarias para la instalación. Compruebe que dispone de los elementos de instalación. (Soportes, tornillos, tacos y en su caso, escuadras).



Cinta métrica



Taladro

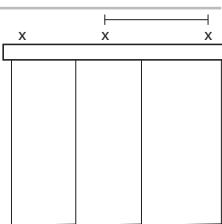


Lápiz

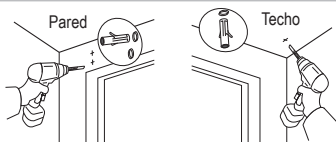


Destornillador Philips mediano (cruz)

2 Marque en el techo la ubicación en la que se colocarán los soportes de instalación. En caso de instalación a pared deberá utilizar escuadras que serán fijadas a la pared mediante 2 tornillos. SE RECOMIENDA que la instalación de los soportes se realice a 5 cm de los extremos del cabezal y en caso de disponer de más de dos, repartirlos de manera equidistante. Verifique que los soportes no interferirán con los mecanismos de maniobra y que la instalación de los clips quede perfectamente alineados.



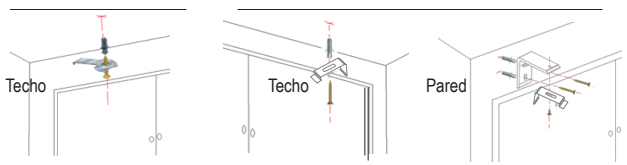
3 Taladre la superficie de la pared / techo en el punto marcado con una broca del número 6 y coloque los tacos.



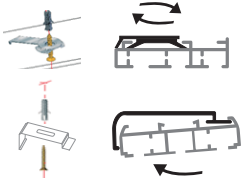
4 Coloque y atornille los soportes. En caso de instalación a pared, fije previamente los clips a las escuadras

Sistema básico

Sistema Plus

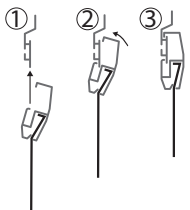


5 Sistema Básico - Introduzca el cabezal en el soporte, al girar la palanca del soporte, las pestañas deben introducirse en las ranuras del cabezal, quedando unidas las dos piezas.



Sistema Plus - Fije el perfil en los soportes. Encaje primero un lateral y continuación haga presión en el perfil hasta que se fije correctamente el otro lateral.

6 En los sistemas Básico y Plus velcroado, coloque el tejido haciendo coincidir el velcro del pórtatela y el velcro del tejido. Para sistema Plus técnico inserte el pórtatela en la guía como se muestra en la siguiente imagen, a continuación coloque ambas tapas pórtatela, con el fleje hacia abajo, atornille la tapa al conjunto.



OPCIÓN MOTORIZADAS

¡ATENCIÓN!

Antes de proceder a la instalación, el instalador debe haber leído y entendido las advertencias e instrucciones del fabricante del motor.

■ La emisión de ruido de las cortinas motorizadas no se considera un riesgo significativo siendo, por tanto, un aspecto de confort. En todo caso, el nivel de presión de la emisión de sonido de los motores suministrados por flexol® no supera los 70 dB (A) (ponderada en A en la posición del operador).

■ La conexión eléctrica del motor debe realizarse por personal cualificado, verificando que la instalación cuente con toma de tierra y sea conforme a los requisitos de prestaciones y seguridad de la normativa aplicable.

■ Verifique que el sistema eléctrico es compatible con la instalación a realizar y que el mismo se encuentra en condiciones de proceder con seguridad.

■ Verificar que existe una toma de corriente con voltaje requerido próxima a la posición preestablecida para el motor.

■ Cuando se realicen instalaciones motorizadas operadas mediante mandos a distancia proceda según los pasos que incluya el manual de instrucciones del fabricante. En caso que se instalen centrales o motores al exterior recuerde aislarlas de posibles contactos con el agua.

■ El instalador deberá poner especial atención en trasladar al comprador las condiciones de seguridad para la operación.

■ Todas las alteraciones y modificaciones que se efectúen en el producto sin la debida autorización del fabricante, exime a éste de cualquier responsabilidad ante los daños que podría ocasionar.

■ Para cortina controlada por un interruptor de presión continua, éste debe instalarse dentro de la visión del movimiento de la cortina, evitando las zonas de recorrido de las partes móviles y a una altura inferior a 1.30 m. si es posible.

■ Bajo ninguna circunstancia deberá continuar con la instalación en caso de evidencias, anomalías o deficiencias en cualquiera de sus componentes o condiciones de instalación, para evitar situaciones que pudieran representar riesgos de seguridad para los instaladores, los usuarios o la funcionalidad de la propia instalación.

USO Y MANTENIMIENTO

ADVERTENCIAS GENERALES DE SEGURIDAD

- Asegúrese de que el sistema de accionamiento, sea instalado en el interior.
- Asegúrese de que durante el movimiento de apertura y cierre no existan obstáculos en su recorrido.
- No apoye objetos sobre la cortina.
- En caso de detectar defecto o disfunción en el funcionamiento de la cortina, informe a su suministrador.
- No fuerce los mecanismos de apertura/regulación, en caso de que el accionamiento no sea suave, observe si algo se interpone en su recorrido.
- Ante cualquier duda, consulte a su suministrador.

MANTENIMIENTO

- La limpieza con escaleras, andamios u otros equipos para operar a distinto nivel, debe llevarse a cabo por personal competente y adoptando las medidas de prevención de riesgos que sean proporcionales al peligro inherente y a las consecuencias de su ocurrencia.
- La limpieza de la cortina es indispensable para protegerla contra la formación de mohos causados por el depósito de polvos u otros materiales sobre la misma.
- Asegúrese de la inmovilización de la cortina y su desconexión de la red durante las operaciones de mantenimiento.